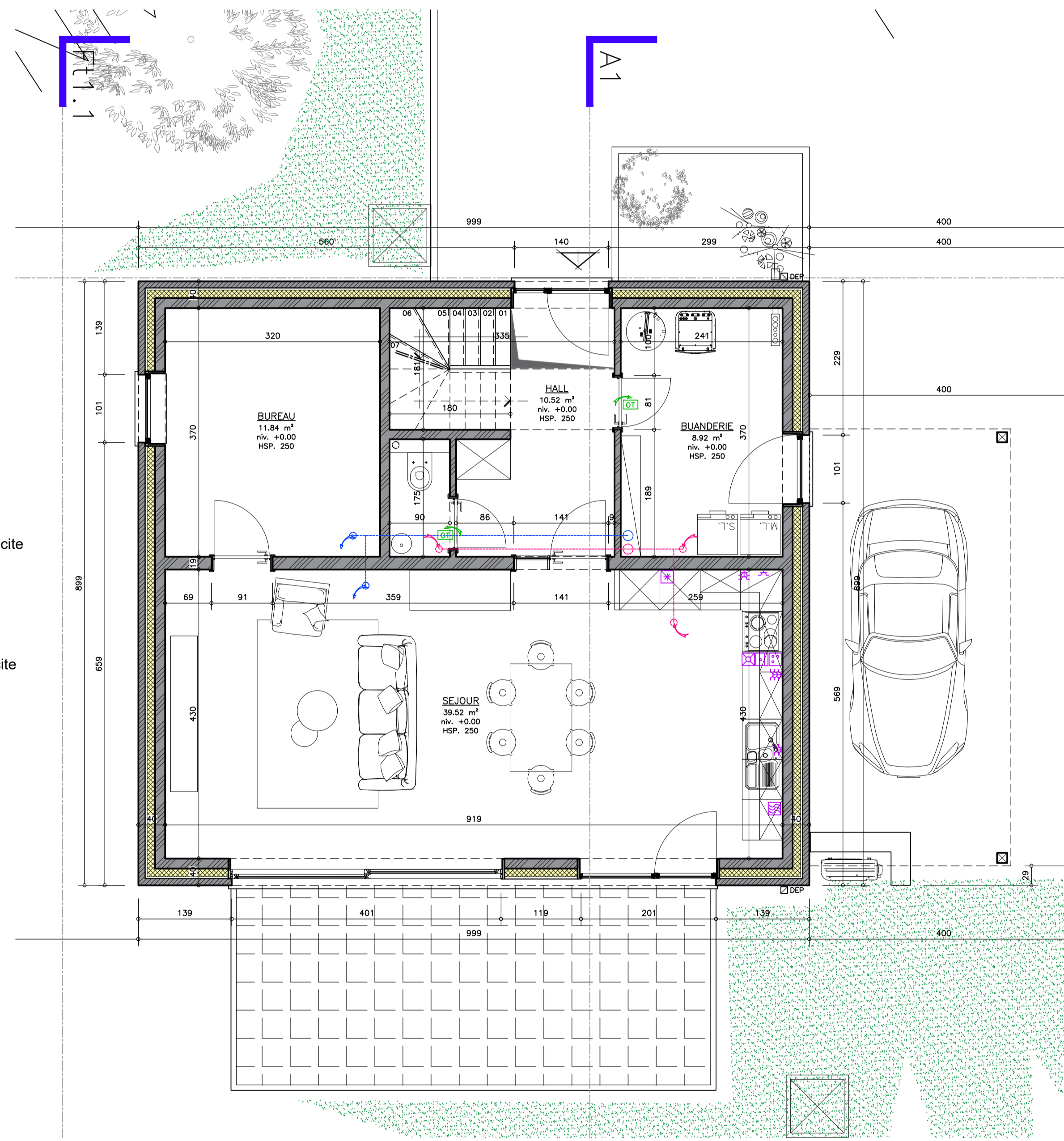
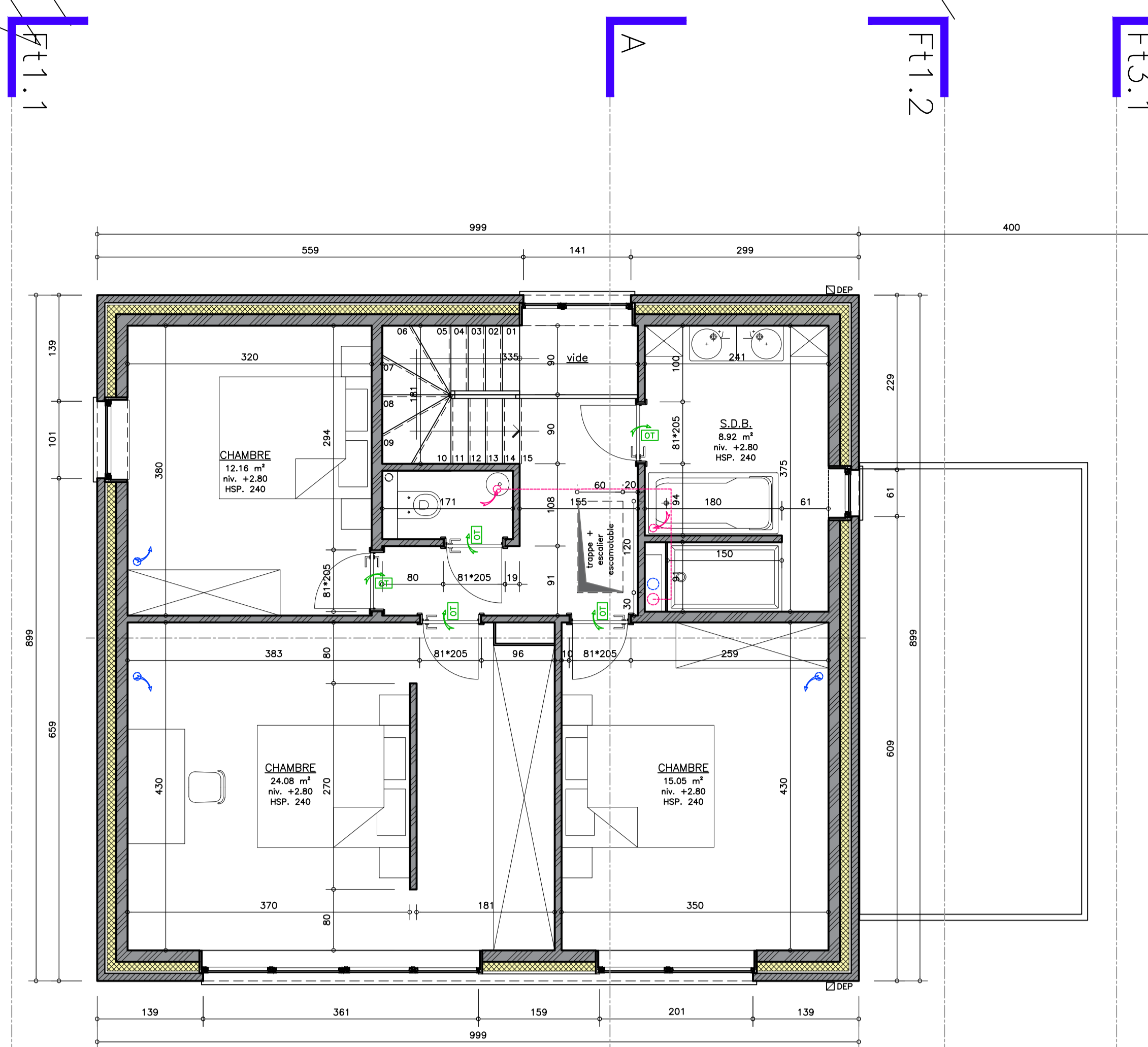
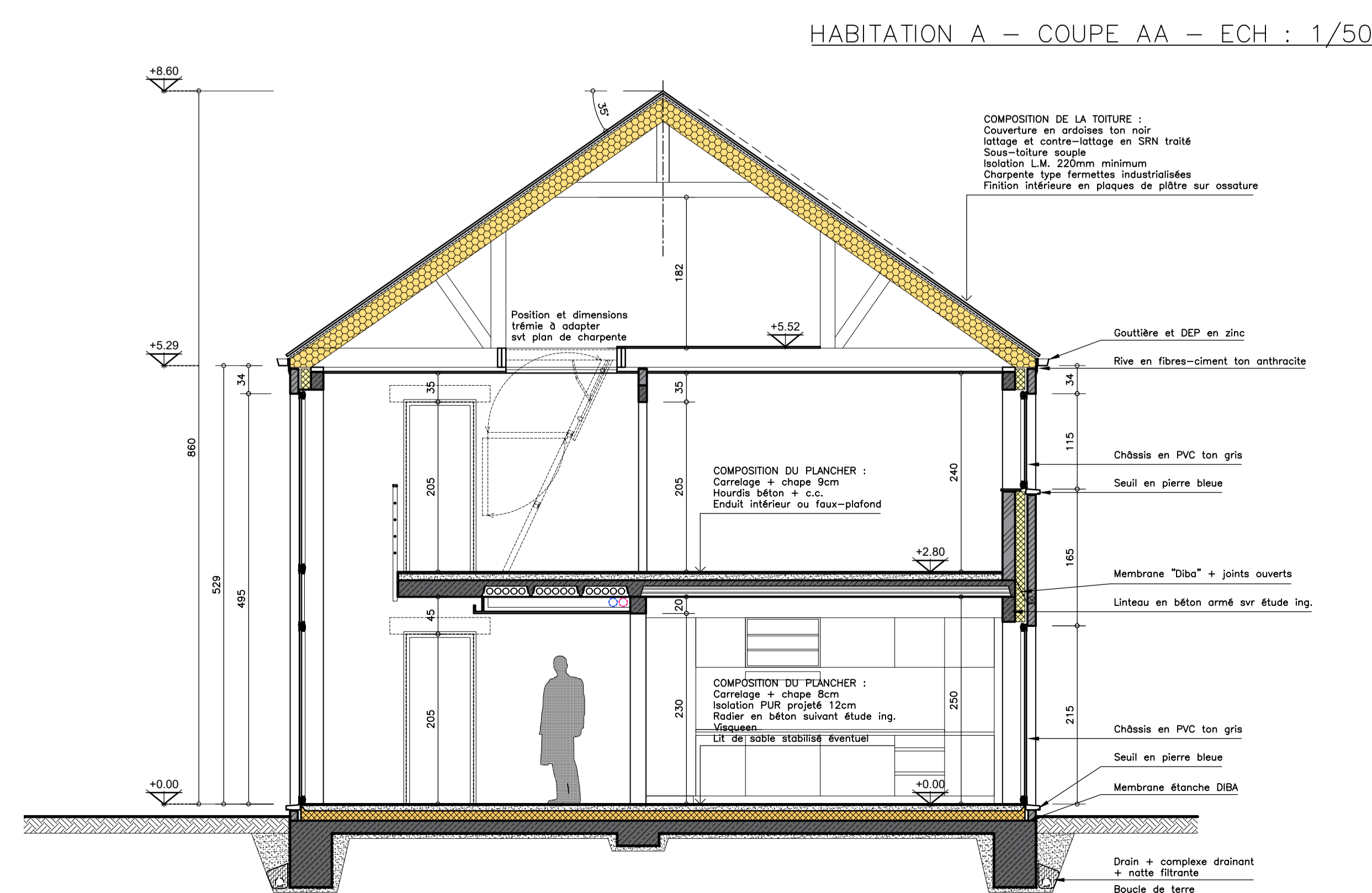


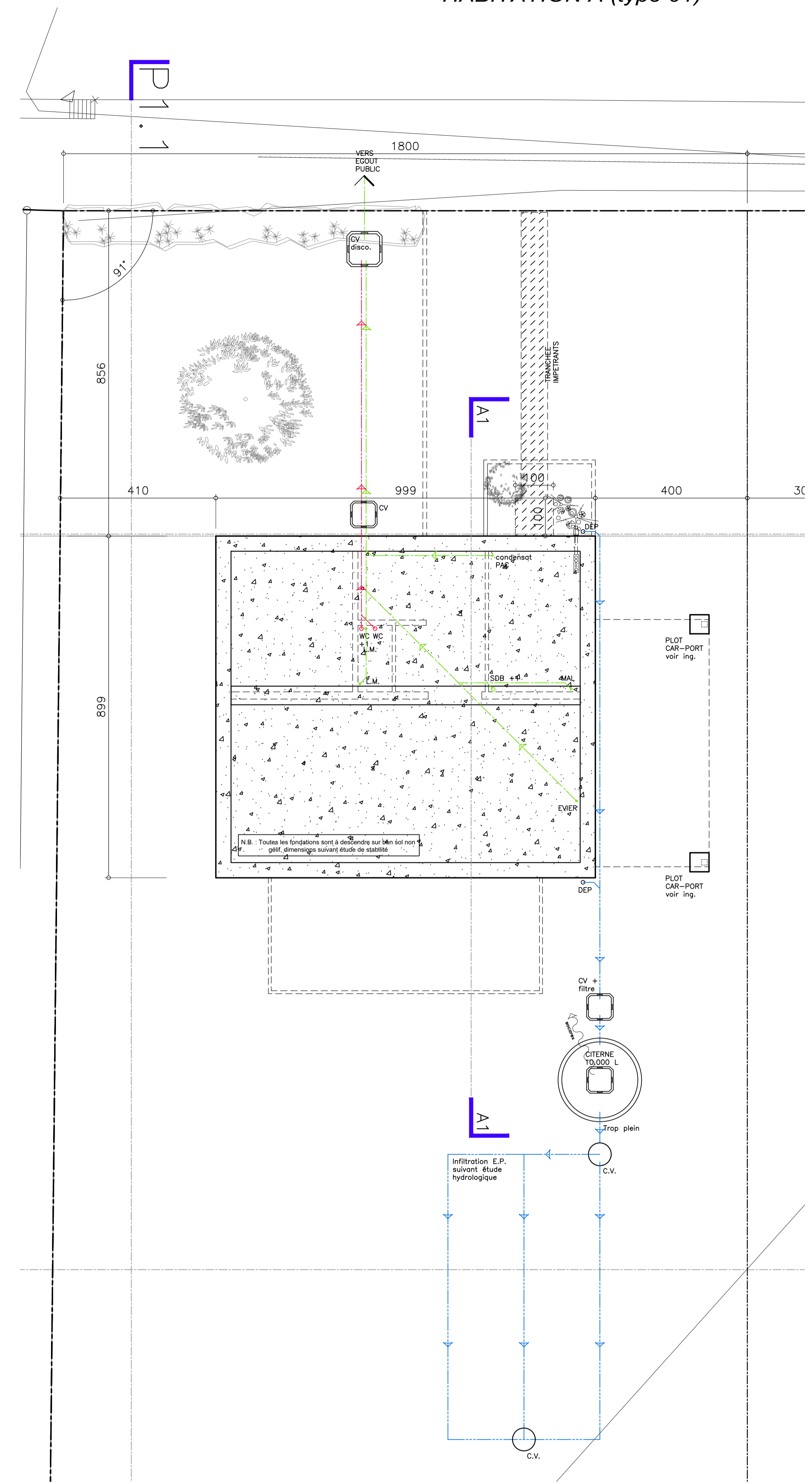
- 1 Briques de ton gris clair
- 2 Briques de ton gris foncé
- 3 Bardage composite rainuré
- 4 Menuiseries de ton gris anthracite
- 5 Couverture en tuile plate de ton anthracite
- 6 DEP en zinc
- 7 Gouttière en zinc
- 8 Seuil en pierre bleue
- 9 Profil de rive en alu de ton gris anthracite



HABITATION A - PLAN RDC - ECH : 1/50



N.B. : Toutes les fondations sont à descendre sur bon sol non gelé, dimensions suivant étude de stabilité.



HABITATION A - PLAN EGOUTTAGE - ECH : 1/70

PERMIS D'URBANISME

CONSTRUCTION DE 11 HABITATIONS

MAITRE DE L'OUVRAGE :
SPRL MIRAGE INVEST
M. ERIC CUCCU
Rue Roland, 42
5170 PROFONDEVILLE (LESVE)
Tel. 0472/10.48.50

ARCHITECTE :
A+S architectes associés sprl
Nicolas ANTOINE | Frédéric SAMMA - architectes
Rue du Vivier 57 - 6120 NAM-SUR-HEURE
Tel. 0473/26.25.26 | 0478/38.98.98
Info@apluss-architectes.be

SITUATION :
Rue d'Agimont à 5620 ROSE (FLORENNE)
Parcelles cadastrées : G 172 h (p1e), 174 e (p1e), 175 d (p1e), D 82 f

Ce document concerne
SITE 01 - HABITATION A
PLANS (Egouttage - rez-de-chaussée et étage)
COUPE AA
ELEVATIONS

Echelle :
1/50
1/50
1/50

Cadre réservé à l'administration