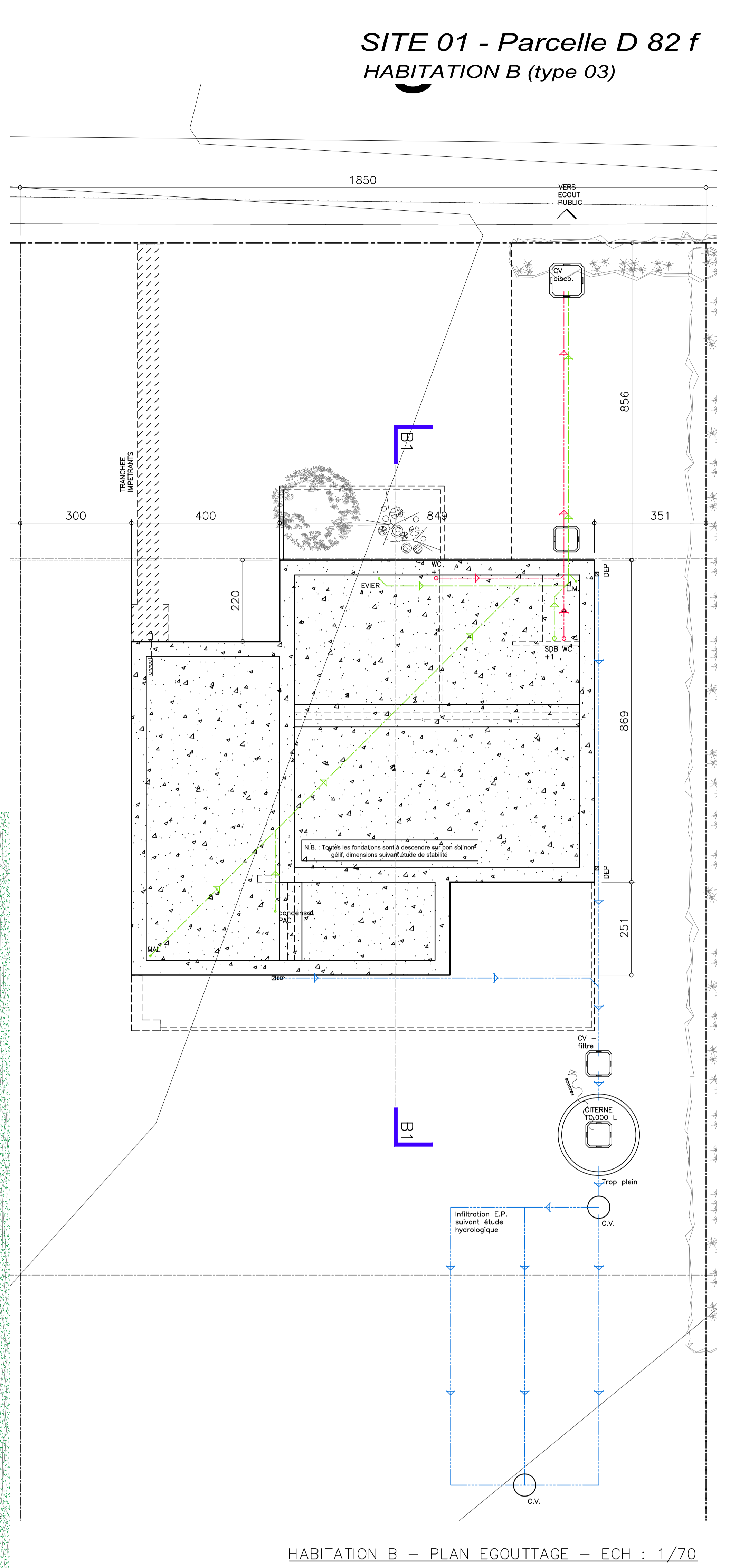
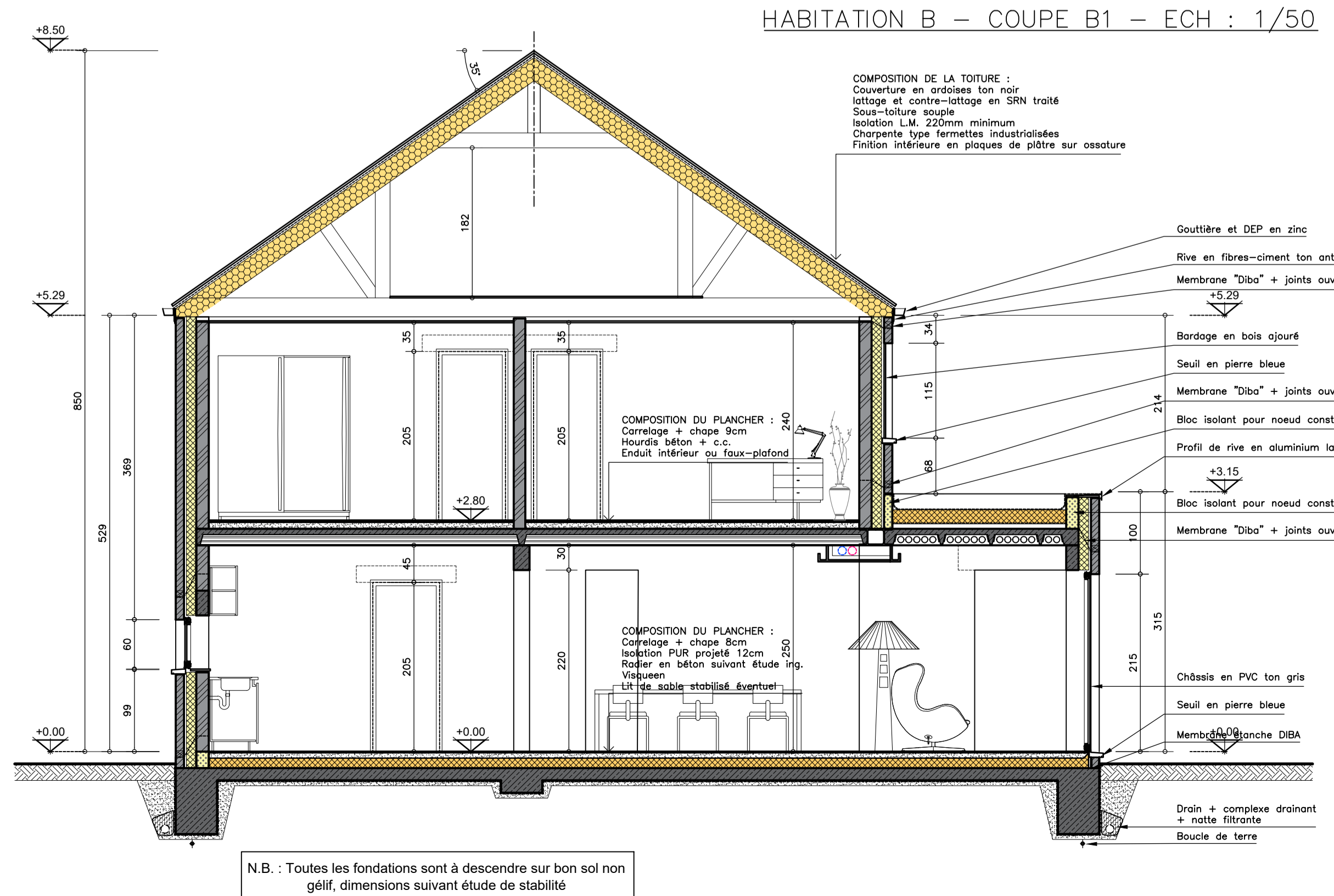
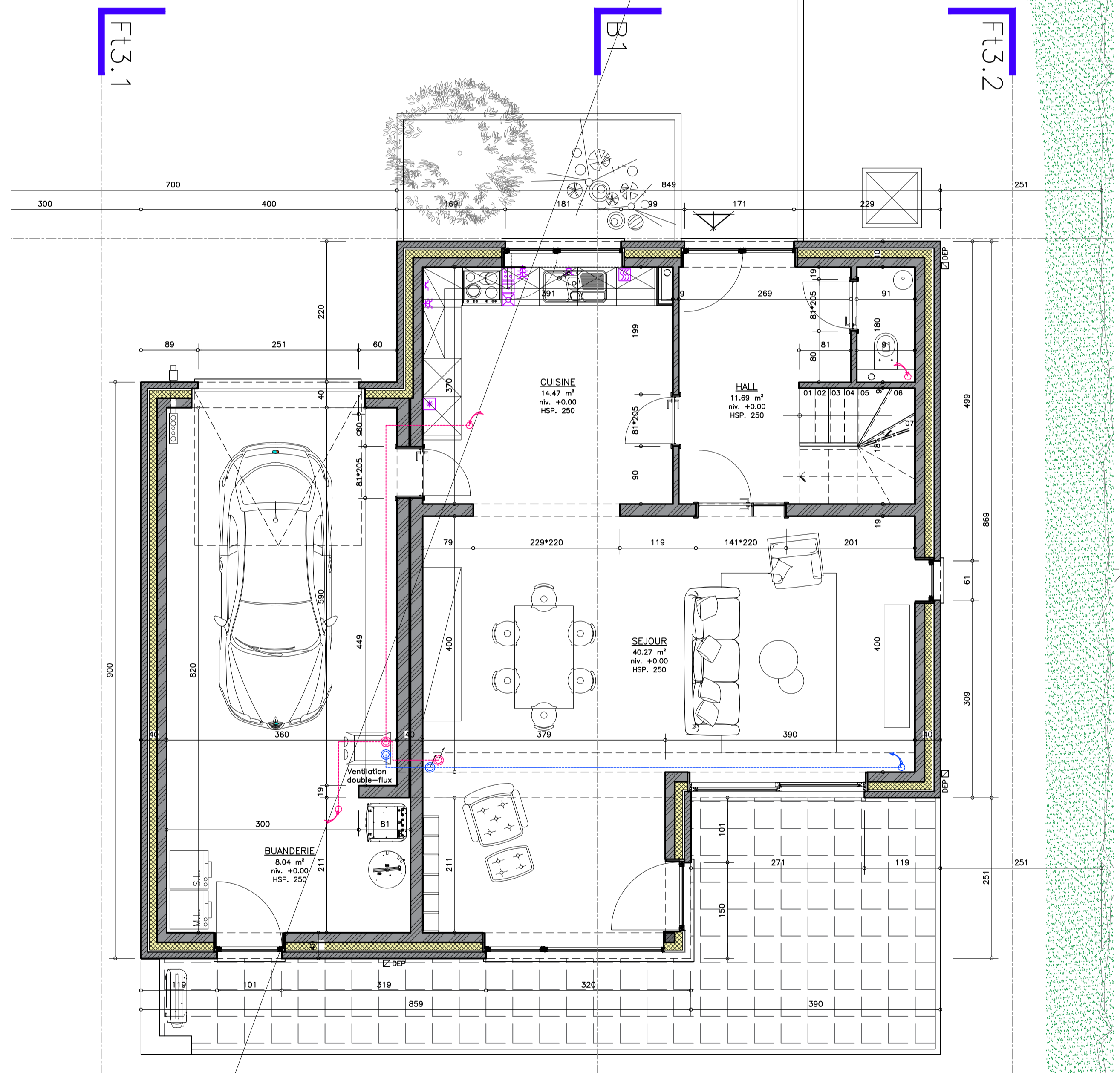
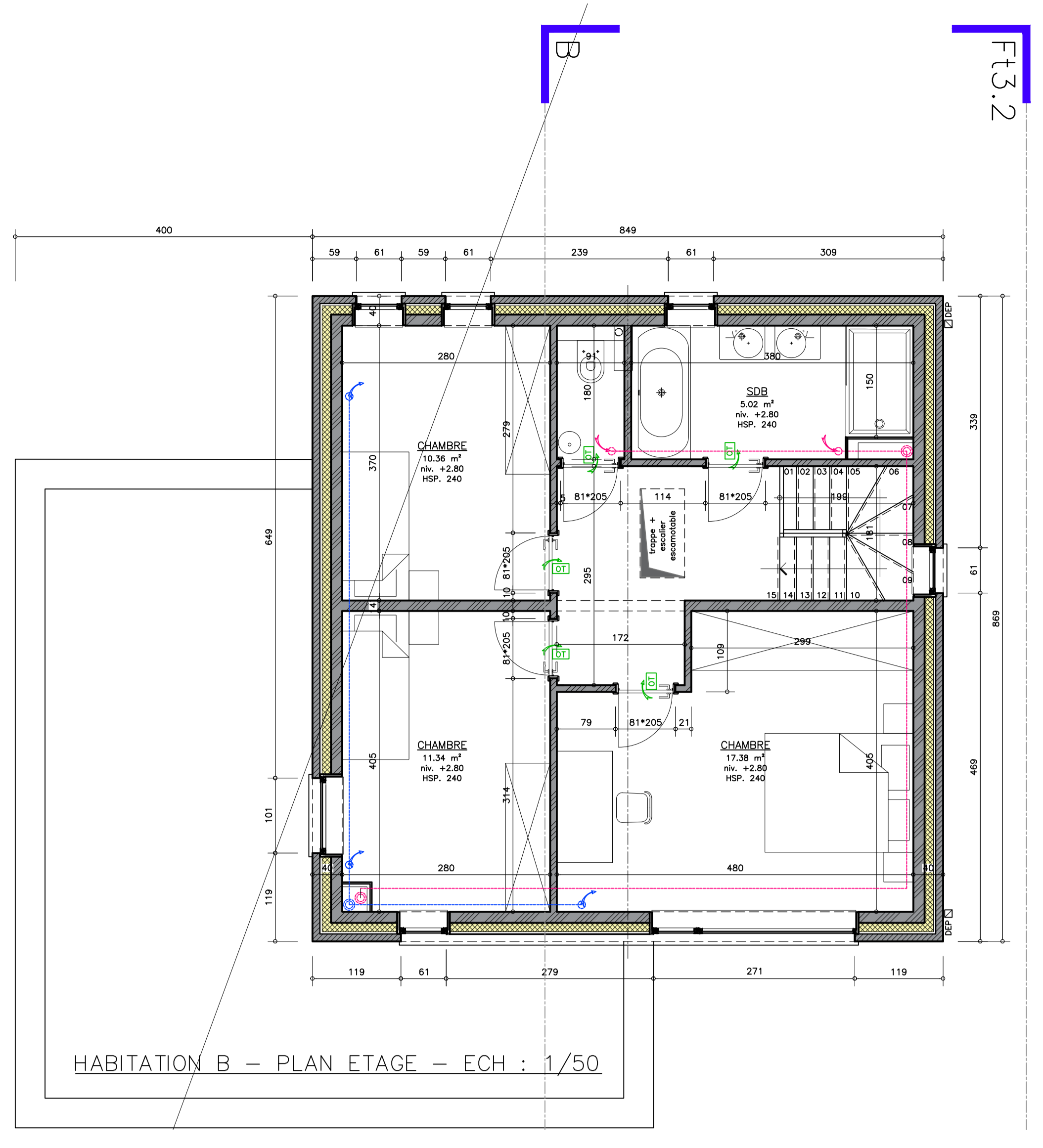


- 1 Briques de ton gris clair
- 2 Briques de ton gris foncé
- 3 Bardage composite rainuré
- 4 Menuiseries de ton gris anthracite
- 5 Couverture en tuile plate de ton anthracite
- 6 DEP en zinc
- 7 Gouttière en zinc
- 8 Seuil en pierre bleue
- 9 Profil de rive en alu de ton gris anthracite



PERMIS D'URBANISME
CONSTRUCTION DE 11 HABITATIONS

MAITRE DE L'OUVRAGE : SPRL MIRAGE INVEST
M. ERIC CUCCU
Rue Roland, 42
5170 PROFONDEVILLE (LESVE)
Tel. 0472/10.48.50

ARCHITECTE : A+S architectes associés sprl
Nicolas ANTHOINE | Frédéric SAMMA - architectes
Rue du Vivier 57 - 6120 HAM-SUR-HEURE
Tel. 0473/26.25.26 | 0478/38.98.98
Info@apluss-architectes.be

SITUATION : Rue d'Agiment à 5620 ROSE (FLORENNE)
Parcelles cadastrées : 6 172 h (plie), 174 e (plie), 175 d (plie), D 82 f

Ce document concerne **Echelle :**
SITE 01 - HABITATION B
PLANS (Egouttage - rez-de-chaussée et étage) 1/50
COUPE B1 1/50
ELEVATIONS 1/50

Cadre réservé à l'administration